



# 鞋柜B257A 90CM安装图

## 满意请打5分哦!

- 宝贝与描述相符 ★★★★★ 5
- 卖家的服务态度 ★★★★★ 5
- 卖家的发货速度 ★★★★★ 5

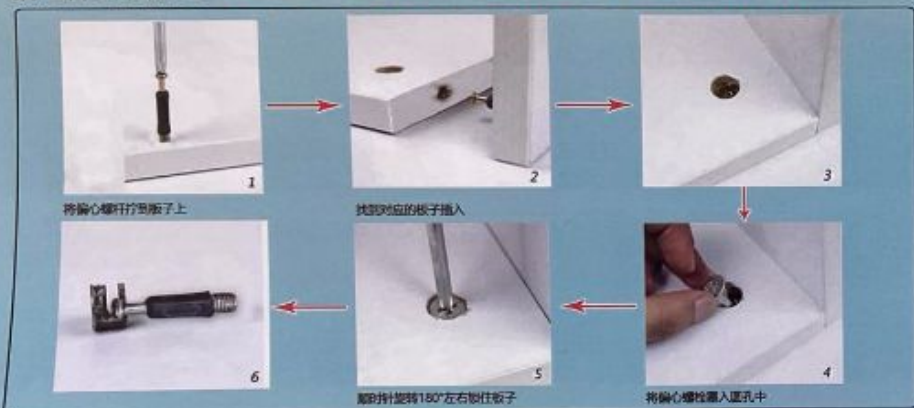


如纸质版安装图看不清, 请您微信扫描二维码获取电子版图文说明。

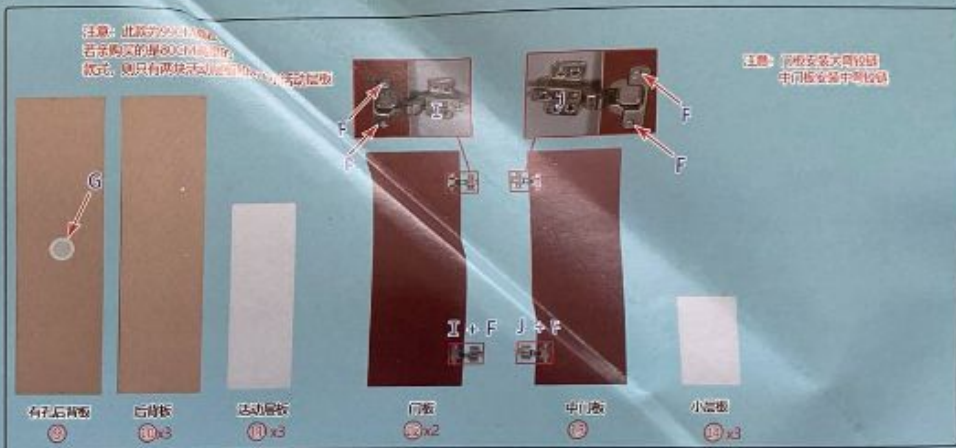
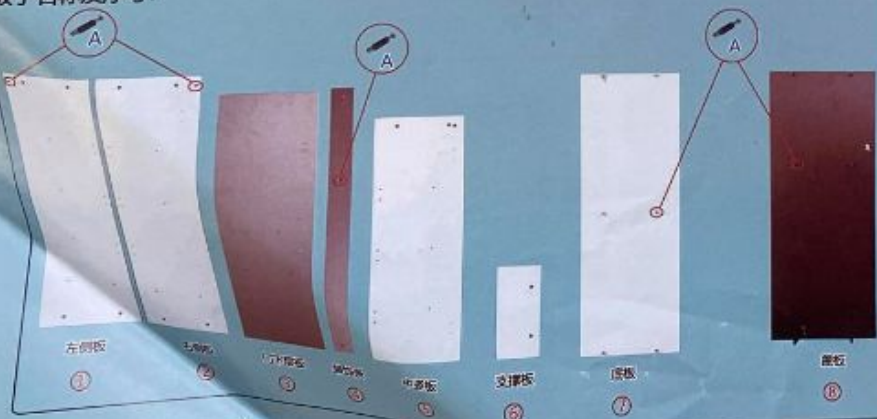
如果有运输破损, 请告知客服具体什么配件, 让其帮您免费补发!

A*15	B*15	C*6	D*40	E*24	F*36	G*1	H*2	I*4	J*2

偏心件安装原理: 温馨提示: 安装螺丝时拧七分紧, 等全部完成后再拧紧!



板子名称及序号:



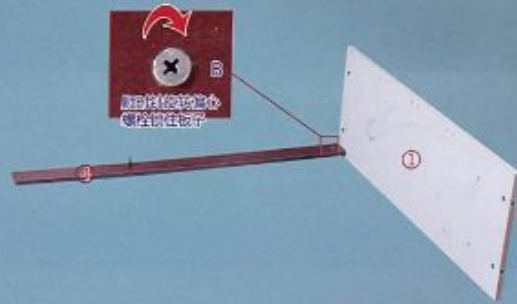
步骤1: 整体部分安装

<1>

标出的孔眼请  
双手对齐



螺丝孔位



<2>



小孔板

门下隔板

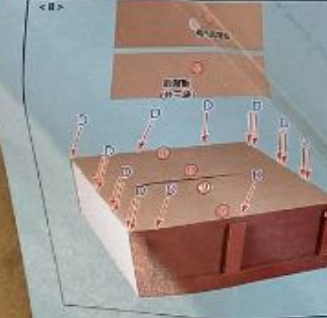
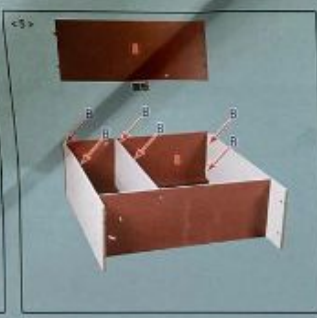
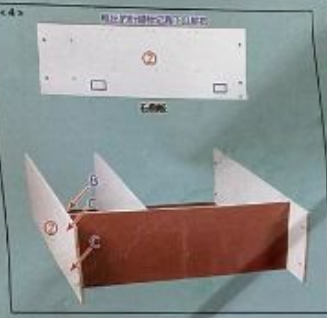


<3>



中隔板





## 门板调节

门缝过大



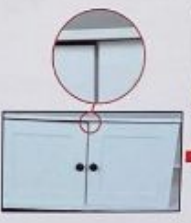
如图，螺丝刀指向的螺丝，是调节门板左右移动的，顺时针旋转是调节门板往中间移动的。

门板与侧板的间隙过大



如图，螺丝刀指向的螺丝拧松，将门板推入或抽出，然后拧紧，解决上述问题。

门板高低不平



如图，螺丝刀指向的螺丝拧松，将较低的门板及铰链向上推动，然后拧紧螺丝，将较高的门板及铰链向下推动，然后拧紧螺丝。



扫码观看铰链安装及调节视频